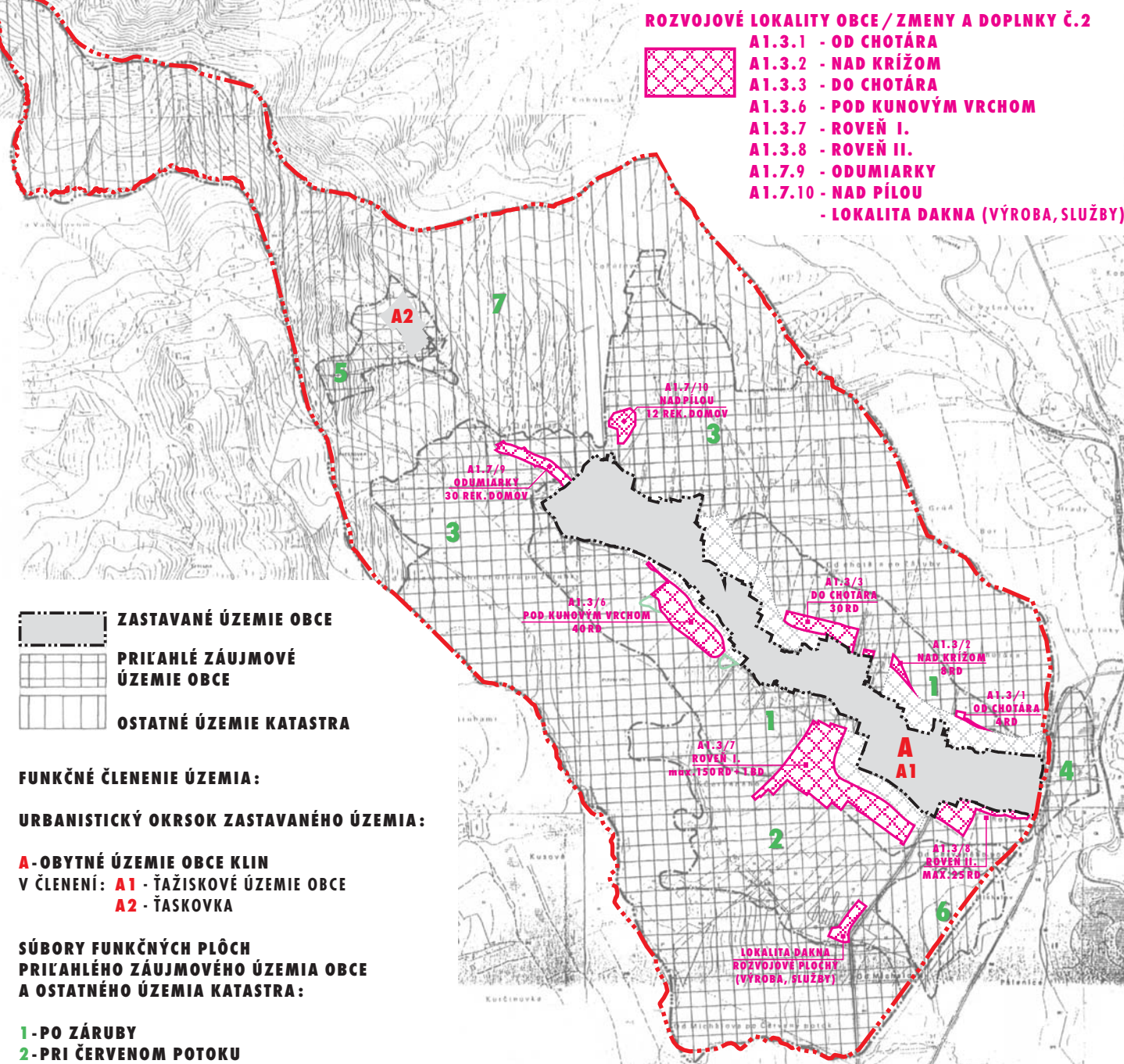


PRIESTOROVÁ ORGANIZÁCIA KATASTRÁLNEHO ÚZEMIA OBCE KLIN



- ROZVOJOVÉ LOKALITY OBCE / ZMENY A DOPLNKY Č. 2**
- A1.3.1 OD CHOTÁRA
  - A1.3.2 NAD KRÍŽOM
  - A1.3.3 DO CHOTÁRA
  - A1.3.6 POD KUNOVÝM VRCHOM
  - A1.3.7 ROVEN I.
  - A1.3.8 ROVEN II.
  - A1.7.9 ODUMIARKY
  - A1.7.10 NAD PÍLOU
- LOKALITA DAKNA (VÝROBA, SLUŽBY)

- ZASTAVANÉ ÚZEMIE OBCE**  
**PRICALENÉ ZÁJMOVÉ ÚZEMIE OBCE**  
**OSTATNÉ ÚZEMIE KATASTRA**
- FUNKČNÉ ČLENENIE ÚZEMIA:**  
**URBANISTICKÝ OKRSOK ZASTAVANÉHO ÚZEMIA:**  
**URBANISTICKÝ OKRSOK ZASTAVANÉHO ÚZEMIA:**  
**A - OBYTNÉ ÚZEMIE OBCE KLIN**  
**V ČLENENÍ: A1 - TĚŽISKOVÉ ÚZEMIE OBCE**  
**A2 - TĚŠKOVKA**
- SÚBOR FUNKČNÝCH PLOCH PRICALENÉHO ZÁJMOVÉHO ÚZEMIA OBCE A OSTATNÉHO ÚZEMIA KATASTRA:**
- 1 - PO ZÁRUBU
  - 2 - PRI ČIERNOM POTOKU
  - 3 - POD GRAPDU
  - 4 - REKREAČNÁ ZÓNA PRI POLHORANKE (NIMO K.R.B.)
  - 5 - POD TĚŠKOVČOU
  - 6 - KLINSKÉ RAŠELINISKO
  - 7 - ODUMIARKY

ZMENY A DOPLNKY Č. 2 ÚZEMNÉHO PLÁNU OBCE

**KLIN**

KOMPLEXNÝ VÝKRES PRIESTOROVÉHO USPORIADANIA A FUNKČNÉHO VYUŽÍVANIA ÚZEMIA VRÁTANE DOPRAVNÉHO VYBAVENIA

(MAPA OPTIMALIZÁCIE URBÁNNYCH PROCEZOV 2 / KOMPLEXNÝ NÁVRH REGULÁCIE ÚZEMNÉHO ROZVOJA OBCE V ROZSAHU AKTUÁLNYCH ÚZEMNÝCH ČASTÍ ZMIEN ÚPN OBCE)

	A	B	C	POLOHOPIŠ (M 1:5000) - PARCELY REGISTRA C (STAV Z R. 2013 - AKTUALIZÁCIA 02.2015) VÝŠKOPIS (TRANSFORMÁCIA ZO ZÁKLADNEJ MAPY M 1:10 000, STAV Z R. 1982)
				HRANICA KATASTRÁLNEHO ÚZEMIA OBCE
	A, A1			HRANICA RIEŠENÉHO ÚZEMIA OBCE - ZMENY A DOPLNKY Č. 2 HRANICA ZASTAVANÉHO ÚZEMIA OBCE K 1.1.1990 = URBANISTICKÝ OKRSOK A OZNAČENIE URBANISTICKÉHO OKRSKU A JEHO ŤAŽISKOVEJ ÚZEMNEJ ČASTI - A1 VYMEDZENIE A OZNAČENIE ROZVOJOVÝCH LOKALÍT S POČTOM DOMOV / A1 - OZNAČENIE ÚZ. ČASTI U.O., 3 - FUNKCIA, 1 - ČÍSLO LOKALITY - DOPLNOK Č. 1
	A1.3/1			VYMEDZENIE A OZNAČENIE ROZVOJOVÝCH LOKALÍT S POČTOM DOMOV / A1 - OZNAČENIE ÚZEMNEJ ČASTI U.O., 3 - FUNKCIA, 1 - ČÍSLO LOKALITY
				ROZVOJOVÉ PLOCHY BÝVANIA ROZVOJOVÉ PLOCHY REKREAČNÉHO BÝVANIA - EXTENZÍVNE FORMY
				VYHLIADKOVÝ BOD A ODPŮČKOVÉ MIESTO
				ROZVOJOVÉ PLOCHY VÝROBY A SLUŽIEB
				PLOCHY ZARIADENÉ TECHNICKÉHO VYBAVENIA (VODOJEMY)
				ROZVOJOVÁ PLOCHA CINTORINA LESY OCHRANNÉ PÁSMO LEŠA (SOM) VO VÄZBE NA LOKALITU ODUMIARKY

**PRVKY OCHRANY PRÍRODY:**

	ÚZEMIE CHKO HORNÁ ORAVA
	ZÓNY CHKO: B - ZÓNA (4. ST. OCHRANY)
	C - ZÓNA (3. ST. OCHRANY)
	D - ZÓNA (2. ST. OCHRANY)

**NATURA 2000 - OSOBNITÉ CHRÁNENÉ ÚZEMIA:**

	CHRÁNENÉ VŤAČIE ÚZEMIE - CHVŮ HORNÁ ORAVA SKCHVÚ008
	RANSÁRSKA LOKALITA - MOKRADE ORAVSKÉJ KOTLINY
	ÚZEMIA EURÓPSKEHO VÝZNAMU (BIOTOPOVÉ)

**PRVKY ÚSES:**

	BIOCENTRÁ REGIONÁLNEHO VÝZNAMU (ÚPN VÚC ŽILINSKY KRAJ, SPRESNENIE V ZAD Č. 2 ÚPN OBCE KLIN)
	BIOKORIDOR NADREGIONÁLNEHO VÝZNAMU (ÚPN VÚC ŽILINSKY KRAJ, SPRESNENIE V ÚPN OBCE KLIN)
	BIOKORIDOR REGIONÁLNEHO VÝZNAMU (ÚPN VÚC ŽILINSKY KRAJ, SPRESNENIE V ÚPN OBCE KLIN)
	BIOKORIDORY MIESTNEHO VÝZNAMU / VODNÉ TOKY S PRÍTOKMI (NÁVRH ÚPN OBCE, SPRESNENIE V ZAD Č. 2) EKOSTABILIZUJÚCA OCHRANÁ, IZOLAČNÁ A SPRIEVDANÁ ZELEN / ELIMINÁCIA NEGATÍVNYCH VPLYVOV NA ŽP (ÚPN OBCE, UPRES. V DOPLNKU) VÝZNAMNÁ NELESNÁ DREVINOVÁ VEGETÁCIA / POTREBA ZACHOVANIA ZA ÚČELOM STABILIZÁCIE ÚZEMIA

	ZÁCHYTNY RIGOL EXTRAVILANOVÝCH VŮD AKUMULÁCIA EXTRAVILANOVÝCH VŮD
	SUCHÁ NÁDRŽ - POLDER
	HASIČSKÁ NÁDRŽ
	CESTA I. TRIEDY - I/78 CESTA III. TRIEDY - III/52104, ZBERNÁ KOMUNIKÁCIA FUNKČNEJ TRIEDY B
	VÝZNAMNÉ OBSLUŽNÉ KOMUNIKÁCIE FUNKČNEJ TRIEDY C NEMOTORISTICKÉ KOMUNIKÁCIE FUNKČNEJ TRIEDY D1 - OBYTNÉ ULICE
	SLEPÉ UKONČENIA MIESTNYCH KOMUNIKÁCIÍ
	VÝZNAMNÉ ÚČELOVÉ KOMUNIKÁCIE
	OKRUŽNÁ KRÍŽOVATKA AUTOBUSOVÁ ZASTÁVKÁ + DOCHÁDZKOVÉ VZDALENOSTI K AUTOBUSOVEJ ZASTÁVKE (400M) NEMOTORISTICKÉ KOMUNIKÁCIE FUNKČNEJ TRIEDY D2 - VÝZNAMNÉ CYKLOTRASTY NEMOTORISTICKÉ KOMUNIKÁCIE FUNKČNEJ TRIEDY D3 - VÝZNAMNÉ PĚŠIE TRASY
	VÝZNAMNÉ POHYBOVÉ KORIDORY (CYKLOTRASTY, PĚŠIE, TURISTICKÉ A NÁUČNÉ TRASY)
	OCHRANNÉ PÁSMO CIEST
	OCHRANNÉ PÁSMO CINTORINA OCHRANNÉ PÁSMO DRUŽSTVA "DAKNA NÁMESTOVO" - 50 M / 500 M ODVODNENIE POĽNOHOSPODÁRSKEJ PŮDY DRENÁŽNÝM SYSTÉMOM NA PLOCHÁCH V KONTAKTE S RIEŠENÝM ÚZEMÍM
	OZNAČENIE VPS

VYSVETLIVKA: \* NÁVRH ZMIEN A DOPLNKOV Č. 2 ÚPN OBCE KLIN

**ARCH. EKO S.R.O.**  
 ING. ARCH. MICHAL GAJ      ING. ARCH. EVA FARÁGOVÁ      ING. ARCH. MICHAL DOVIČIČ  
 ODBORNÍK NA OCHRANU ÚZEMIA  
 ING. ARCH. MICHAL GAJ, ING. ARCH. EVA FARÁGOVÁ, ING. ARCH. MICHAL DOVIČIČ  
 AUTORSKÝ KOLEKTÍV ÚPN OBCE KLIN  
 ING. JOSEF KOLBA, ING. ARNOLD KALINČEK, ING. JUDITA KALINČEKOVÁ, ING. JUDITA KALINČEKOVÁ, ING. JOSEF KOLBA, ING. JUDITA KALINČEKOVÁ  
 ING. JOSEF KOLBA, ING. ARNOLD KALINČEK, ING. JUDITA KALINČEKOVÁ, ING. JUDITA KALINČEKOVÁ, ING. JOSEF KOLBA, ING. JUDITA KALINČEKOVÁ  
 ODBORNÉ PRÁCE V OBLASTI ÚPN OBCE KLIN  
 ING. MIROSLAV BAČEK, ING. HANNA PAULINOVA, ING. JAN TRÁČ, ING. ANNA DOŠKOVÁ

Č. ÚPN OBCE KLIN  
 2014

STAVBA  
 M 1:5000

**SCHVAĽOVACIA DOLOŽKA**

SCVAĽUJÚCI ORGÁN:	OBECNÉ ZASTUPITEĽSTVO OBCE KLIN
ČÍSLO ÚZEMNÉHO PLÁNU:	2015
OPŤ Č.:	2015, DATUM:
ČÍSLO VÝKONNEJ ZÁKAZNEJ NÁHRADENIA:	/ 2015
DATUM:	2015, ÚČINNOSŤ:
MEMO A PRÍLEŽIVOSŤ OPRÁVNENÉ OSOBY:	STĚPÁN PEHÁK, STAROSTA OBCE
PEČATKA A PODPIS:	

ZMENY A DOPLNKY Č. 2 ÚZEMNÉHO PLÁNU OBCE KLIN  
 VYMEDZENIE VEREJNO-PROSPESNÝCH STAVIEB:

- B. BÝVANIE**  
 PRÍPRAVA ÚZEMÍ PRE VÝSTAVBU NOvej OBYTNÉ STRUKTÚRY OBCE V ROZSAHU ZMIEN A DOPLNKOV Č. 2 ÚPN OBCE KLIN (A1.3/1 - DO CHOTÁRA, A1.3/2 - NAD KRÍŽOM, A1.3/3 - DO CHOTÁRA, A1.3/7 - ROVEN I., A1.3/8 - ROVEN II.),  
 Z. ŠPECIÁLNA A ZELEN  
 Z.1. ROZVOJOVÁ PLOCHA CINTORINA SEVERNE OD EXISTUJÚCEJ PLOCHY CINTORINA  
 D. DOPRAVA  
 D.1. REZERVÁCIE ÚZEMIA PRE VÝSTAVBU OKRUŽNÝCH KRÍŽOVATKY NA CESTE I/78  
 D.2. OBSLUŽNÉ KOMUNIKÁCIE FUNKČNEJ TRIEDY C2, C3  
 D.3. NEMOTORISTICKÉ KOMUNIKÁCIE FUNKČNEJ TRIEDY D1 - UPOKOJENÉ KOMUNIKÁCIE  
 D.4. NEMOTORISTICKÉ KOMUNIKÁCIE FUNKČNEJ TRIEDY D2 - CYKLISTICKÉ KOMUNIKÁCIE  
 D.5. NEMOTORISTICKÉ KOMUNIKÁCIE FUNKČNEJ TRIEDY D3 - PĚŠIE KOMUNIKÁCIE A PRIESTORY  
 D.6. AUTOBUSOVÉ ZASTÁVKY HROMADNEJ DOPRAVY A PRÍSTREŠKY PRE CESTUJÚCICH  
 E. ENERGETIKA  
 E.3. PODZEMNÁ KÁBLOVÁ DISTRIBUČNÁ SIŤ VN, NN, VO  
 E.1. PODZEMNÉ HÍSGROVÉ TRANSFORMÁTOROVÉ STANICE 22/0,4 KV S MOŽNOSŤOU OSOBNENIA TRANSFORMÁTOROV DO VÝKONU 630 KVA  
 E.2. PRÍLOŽKY ÚSEKOV EXIST. VONKÁŠNÝCH NADZEMNÝCH ELEKTRICKÝCH VEDENÍ VN 22KV V KOLÍZI S EXIST. A NAVRHOVANOU ZASTÁVKOU, DO PODZEM. KÁBLOVÝCH VEDENÍ VN 22KV  
 F. VODNÉ HOSPODÁRSTVO  
 V.1. ROZŠÍRENIE VODOJEMU KLIN I.  
 V.2. ROZŠÍRENIE VODOJEMU KLIN II.  
 V.3. ĎALŠIE ZÁSOBNÉ POTRUBIE PRE I. TLAKOVÉ PÁSMO DN 100 V SÚBEHU S EXISTUJÚCIMI VETVAMI I-B S NÁPOJENÍM NA VETVI I-B-3  
 V.4. ROZŠÍRENIE ROZVODNEJ SIETE I. TLAKOVÉHO PÁSMO DN 100 DO LOKALIT OD CHOTÁRA, ROVEN I. A ROVEN II. PRE ZASTÁVKU PO VRSTEVNICU 630 M.N.M.

- V.5. ĎALŠIE ZÁSOBNÉ POTRUBIE PRE II. TLAKOVÉ PÁSMO (V PRÍPADE, ŽE EXISTUJÚCE POTRUBIE MÁ PROFIL DN 100)  
 V.6. ROZVODNÉ POTRUBIE V II. TLAK. PÁSME DN 100 V SÚBEHU S EXIST. POTRUBÍM I-A DN 150 DĹŽKY 376,3 M V ÚSEKU ARMATÚRNA SACHTA - ODOBČKA Z POTRUBIA DN 200 (PREDLŽENIE VETVY I-A-3)  
 V.7. V II. TLAKOVOM PÁSME PREDLŽENIE VETVY I-A-3 DO LOKALIT OD CHOTÁRA A NAD KRÍŽOM PRE ZASTÁVKU NAD VRSTEVNICOU 630 M.N.M.  
 V.8. ROZŠÍRENIE ROZVODNEJ SIETE II. TLAK. PÁSMO DO LOKALIT OD CHOTÁRA, NAD KRÍŽOM A ROVEN I. PRE ZASTÁVKU NAD VRSTEVNICOU 630 M.N.M.  
 V.9. V III. REDUKOVANOM TLAK. PÁSME PREDLŽENIE VETVY III-B DN 100 V SÚBEHU S VETVOU II-A V ÚSEKU OD EXISTUJÚCEHO UKONČENIA VETVY PO NÁPOJENIE NA VETVI PEDN 100  
 V.10. ROZŠÍRENIE ROZVODNEJ SIETE III. REDUKOVANÉHO TLAK. PÁSMO DO LOKALIT OD CHOTÁRA, POD GRAPDU A POD KUNOVÝM VRCHOM PRE ZASTÁVKU NAD VRSTEVNICOU 674 M.N.M.  
 V.11. ROZŠÍRENIE ROZVODNEJ SIETE III. TLAKOVÉHO PÁSMO DO LOKALIT ODUMIARKY A NAD PÍLOU  
 V.12. ROZŠÍRENIE SPLAŠKOVÉ KANALIZÁCIE DO LOKALIT ROZVOJA, PRE LOKALITU ROVEN I. PREKLAČKA ČERPAČKA STANICE (CS02) A S ŤM SÚVISIACE STAVBY  
 V.13. SPLAŠKOVÁ KANALIZÁCIA S MALOU ČYV PRE LOKALITU ODUMIARKY  
 V.14. ODVÁDZANIE DAŽDOVÝCH VŮD (POVRCHOVÉ, KRITÉ) Z LOKALIT ÚZEMNÉHO ROZVOJA  
 V.15. RIGOLY NA ODVÁDZANIE DAŽDOVÝCH A EXTRAVILANOVÝCH VŮD  
 V.16. ZÁCHYTNY RIGOLY A VSKAKOVÉ PÁSY NA OCHRANU INTRAVILANU PRED EXTRAVILANÝMI VODAMI  
 V.17. ZÁCHYTNY NÁDRŽKY A SUCHÉ NÁDRŽE NA EXTRAVILANOVÉ VODY  
 V.18. SUCHÁ NÁDRŽ POLDER NA NEPOJENOVANOM PRAVOSTRANNOM PRÍTOKU KLINIANKY  
 V.19. POŽIARNA NÁDRŽ NA POTOKU KLINIANKA A MALÁ VODNÁ NÁDRŽ V LOKALITE POD BRESTOVOU (NIMO RIEŠENÉHO ÚZEMIA)  
 V.20. ÚPRAVA VODNÝCH TOKOV