

# KLIN

## SCHEMA ZÁVÄZNÝCH ČASTÍ RIŠENIA A VEŘEJNOPROSPĚŠNÝCH STAVIEB

AVIČKA OSVOJENÝ STAV  
B1/FI/ANOVÝCH HODNOT  
C1/FI/ANOVÝCH HODNOT



	POLOHOPIS (M 1 : 5000), PARCELY REGISTRA C/E (STAV Z R. 2013)
	VÝŠKOPIS (TRANSFORMÁCIA ZO ZÁKLADNEJ MAPY M 1 : 10 000, STAV Z R. 1982)
	HRIANICA KATASTRÁLNEHO ÚZEMIA OBCE
	HRIANICA RIŠENÉHO ÚZEMIA OBCE - ZMENY A DOPLNKY Č. 2
	HRIANICA ZASTAVANÉHO ÚZEMIA OBCE K 1.1.1990 - URBANISTICKÝ OKRSOK A OZNAČENIE URBANISTICKÉHO OKRSKU A JEHO ČIŠTISOVEJ ÚZEMNEJ ČÁSTI - A1
	VYMEDZENIE A OZNAČENIE ROZVOJOVÝCH LOKALÍT S POČTOM DOMOV / A1-OZNAČENIE ÚZ.ČASTI U.O., 3-FUNKCIA, 1-ČÍSLO LOKALITY
	<b>A1.3/1</b> 4RD
	<b>ROZVOJOVÉ PLOCHY BÝVANIA</b>
	<b>ROZVOJOVÉ PLOCHY REKREAČNÉHO BÝVANIA</b>
	<b>-EXTENZÍVNE FORMY</b>
	<b>VYHLADKOVÝ BOD A ODOČKOVNÉ MIESTO</b>
	<b>ROZVOJOVÉ PLOCHY VÝROBY A SLUŽIEB</b>
	<b>PLOCHY ZARIADENÍ TECHNICKÉHO STAVENIA (VODOJEMY)</b>
	<b>ROZVOJOVÁ PLOCHA CINTORINA</b>
	<b>LESY - OCHRANNÉ PÁSMO LESA (50M) VO VÁZBE NA LOKALITU ODUMIARKY</b>
	<b>VÝZNAMNÁ NELESNÁ DREVINOVÁ VEGETÁCIA / POTREBA ZACHOVANIA</b>
	<b>ZÓNY CHKO:</b>
	<b>B - ZÓNA</b>
	<b>C - ZÓNA</b>
	<b>D - ZÓNA</b>
	<b>BIOCENTRA REGIONÁLNEHO VÝZNAMU (ÚPN VÚC ŽILINSKÝ KRAJ, UPRESNENIE V ZAD.Č.2 ÚPN OBCE KLIN)</b>
	<b>BIOKORIDOR NADREGIONÁLNEHO VÝZNAMU (ÚPN VÚC ŽILINSKÝ KRAJ, UPRESNENIE V ÚPN OBCE KLIN)</b>
	<b>BIOKORIDOR REGIONÁLNEHO VÝZNAMU (ÚPN VÚC ŽILINSKÝ KRAJ, UPRESNENIE V ÚPN OBCE KLIN)</b>
	<b>BIOKORIDORY MIESTNEHO VÝZNAMU</b>
	<b>/VODNÉ TOKY S PRITOKMI (NÁVRH ÚPN OBCE, UPRESNENIE V ZAD.Č.2)</b>
	<b>EKOSTABILIZUJÚCA OCHRANÁ, IZOLAČNÁ A SPRÍEVODNÁ ZELEN</b>
	<b>/ELIMINÁCIA NEGATÍVNYCH VPLYVOV NA ŽP (ÚPN OBCE, UPRES. V DOPLNKU)</b>
	<b>ZACHYTNÝ RIGOL EXTRAVILANOVÝCH VÔD</b>
	<b>AKUMULÁCIA EXTRAVILANOVÝCH VÔD A DAŽDOVÝCH VÔD</b>
	<b>SUCHÁ NÁDRŽ - POLDER</b>
	<b>HASIČSKÁ NÁDRŽ</b>
	<b>CESTA III. TRIEDY - I/78</b>
	<b>CESTA III. TRIEDY - III/52104, ZBERNÁ KOMUNIKÁČIA FUNKČNEJ TRIEDY B</b>
	<b>VÝZNAMNÉ OBSLUŽNÉ KOMUNIKÁCIE FUNKČNEJ TRIEDY C</b>
	<b>MEMOTRISTICKÉ KOMUNIKÁCIE FUNKČNEJ TRIEDY D1 - OBYTNÉ ULICE</b>
	<b>OKRÚŽNÁ KRÍŽOVATKA</b>
	<b>AUTOBUSOVÁ ZASTÁVKA</b>
	<b>-DOČASOVÉ VEZDLENOSTI K AUTOBUSOVEJ ZASTÁVKE (400M)</b>
	<b>MEMOTRISTICKÉ KOMUNIKÁCIE FUNKČNEJ TRIEDY D2</b>
	<b>VÝZNAMNÉ CYKLOTRASY</b>
	<b>MEMOTRISTICKÉ KOMUNIKÁCIE FUNKČNEJ TRIEDY D3</b>
	<b>VÝZNAMNÉ PĚŠIE TRASY</b>
	<b>VÝZNAMNÉ POHYBOVÉ KORIDORY (CYKLOTRASY, PĚŠIE, TURISTICKÉ A NÁUČNÉ TRASY)</b>
	<b>OCHRANNÉ PÁSMO CIEST</b>
	<b>OCHRANNÉ PÁSMO CINTORINA</b>
	<b>OCHRANNÉ PÁSMO DRUŽSTVA "DANKA NÁMESTOVO" - 50M / 500 M</b>
	<b>ODVODNENIE POĽNOHOSPODÁRSKEJ PÔDY DRENÁŽNÝM SYSTÉMOM NA PLOCHÁCH V KONTAKTE S RIŠENÝM ÚZEMÍM</b>
	<b>VONKÁJŠIE PODZEMNÉ EL. VEDENIE VN-22 kV</b>
	<b>STANČINOVÁ TRANSFORMÁTOROVÁ STANICA 22/0,4 kV</b>
	<b>KIOSKOVÁ TRANSFORMÁTOROVÁ STANICA 22/0,4 kV</b>
	<b>ORAVSKÝ SKUPINOVÝ VODOVOD</b>
	<b>PRÍRODNÉ POTRUBIE VODOVODU KLIN</b>
	<b>ZÁSORNÉ A ROZVODNÉ POTRUBIE I. TLAKOVÉ PÁSMO</b>
	<b>ZÁSORNÉ A ROZVODNÉ POTRUBIE II. TLAKOVÉ PÁSMO</b>
	<b>ZÁSORNÉ A ROZVODNÉ POTRUBIE III. TLAKOVÉ PÁSMO</b>
	<b>ROZVODNÉ POTRUBIE III. TLAKOVÉ PÁSMO S REDUKCIU</b>
	<b>PREKLASOVANIE VETVY VODOVODU</b>
	<b>VODOJEM</b>
	<b>ČERPACIA STANICA</b>
	<b>ČERPACIA STANICA - ZRUŠENIE NÁVRHU</b>
	<b>REDUKCIA TLAKU NA POTRUBÍ</b>
	<b>HRIANICA TLAKOVÉHO PÁSMO VODOVODU KLIN</b>
	<b>ZBERAČ SPĽAŠKOVEJ KANALIZÁCIE</b>
	<b>TLAKOVÁ KANALIZÁCIA</b>
	<b>ČERPACIA STANICA SPĽAŠKOVÝCH VÔD</b>
	<b>MALÁ ČOV</b>
	<b>ÚPRAVY VODNÝCH TOKOV - PROJEKT - NÁVRH</b>
	<b>PÁSMO OCHRANY I. STUŽNÁ VODOJEMU</b>
	<b>JAVY NA ZRUŠENIE</b>
	<b>OZNAČENIE VPS</b>

VÝSVETLIVKA: \* NÁVRH ZMEN A DOPLNKOV Č.2 ÚPN OBCE KLIN



ZMENY A DOPLNKY Č. 2 ÚZEMNÉHO PLÁNU OBCE KLIN - NÁVRH

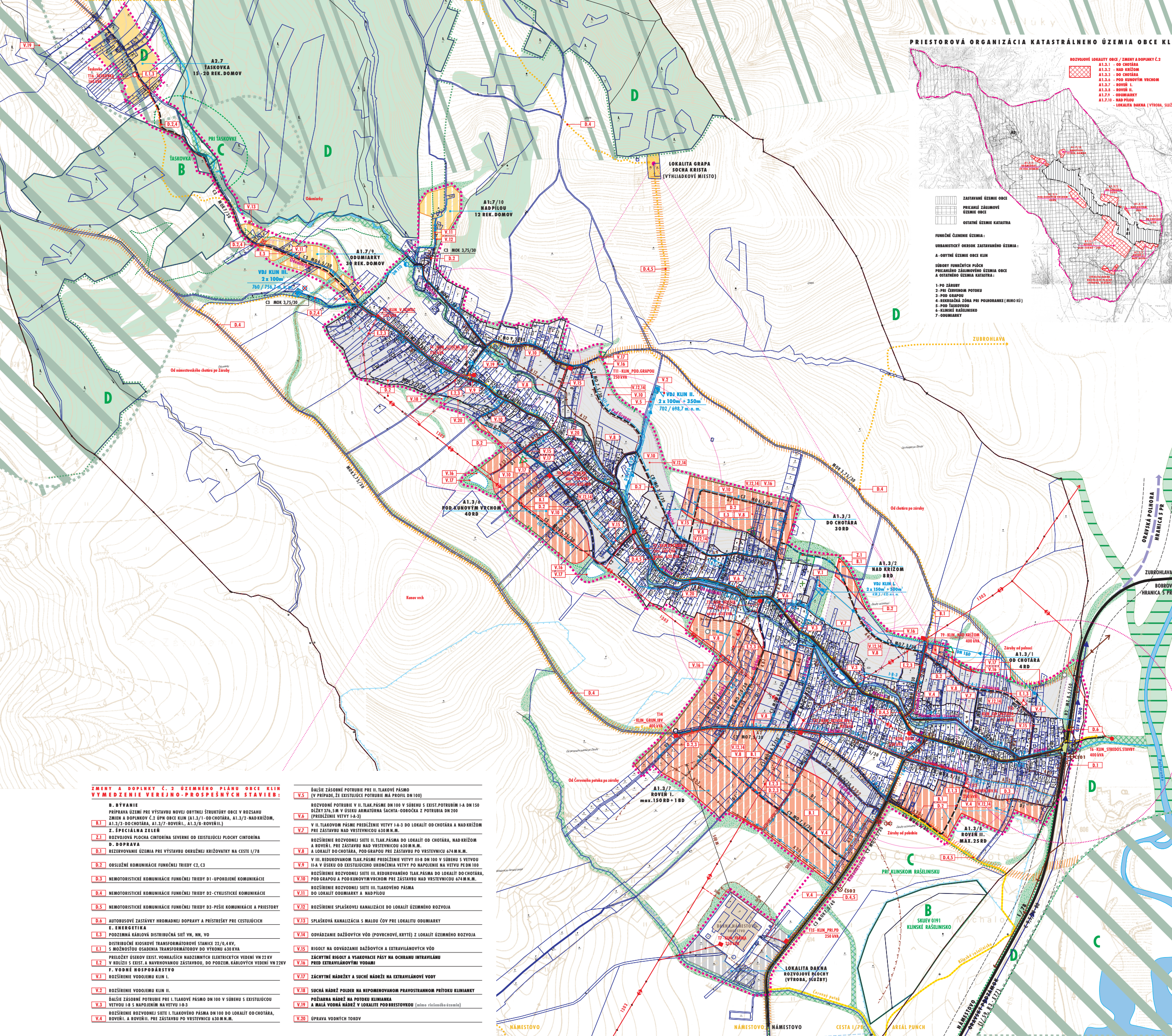
## SCHEMA ZÁVÄZNÝCH ČASTÍ RIŠENIA A VEŘEJNOPROSPĚŠNÝCH STAVIEB

ING. ARCH. MICHAL GAJ, ING. ARCH. EVA FARAGOVÁ, ING. ARCH. MICHAL DOVIČKOVIC

ING. ARCH. MICHAL GAJ, ING. ARCH. EVA FARAGOVÁ, ING. ARCH. MICHAL DOVIČKOVIC

ING. ARCH. MICHAL GAJ, ING. ARCH. EVA FARAGOVÁ, ING. ARCH. MICHAL DOVIČKOVIC

19.11.2013 1:1:12389



**ZMENY A DOPLNKY Č. 2 ÚZEMNÉHO PLÁNU OBCE KLIN  
VYMEDZENIE VEŘEJNO-PROSPĚŠNÝCH STAVIEB:**

- B. BÝVANIE  
PRÍPRAVA ÚZEMÍ PRE VÝSTAVBU NOvej OBYTNÉ STRUKTÚRY OBCE V ROZSAHU ZMEN A DOPLNKOV Č.2 ÚPN OBCE KLIN (A1.3/1 - OD CHOTÁRA, A1.3/2 - NAD KRÍŽOM, A1.3/3 - DO CHOTÁRA, A1.3/7 - ROVEN I., A1.3/8 - ROVEN II.)
- B.1 Z. ŠPECIÁLNA ZELEN
- Z.1 ROZVOJOVÁ PLOCHA CINTORINA SEVERNE OD EXISTUJÚCIEJ PLOCHY CINTORINA
- D. DOPRAVA
- D.1 REZERVOVANIE ÚZEMIA PRE VÝSTAVBU OKRÚŽNÝCH KRÍŽOVATKY NA CESTE I/78
- D.2 OBLUŽNÉ KOMUNIKÁCIE FUNKČNEJ TRIEDY C2, C3
- D.3 MEMOTRISTICKÉ KOMUNIKÁCIE FUNKČNEJ TRIEDY D1 - UPOKOJENÉ KOMUNIKÁCIE
- D.4 MEMOTRISTICKÉ KOMUNIKÁCIE FUNKČNEJ TRIEDY D2 - CYKLISTICKÉ KOMUNIKÁCIE
- D.5 MEMOTRISTICKÉ KOMUNIKÁCIE FUNKČNEJ TRIEDY D3 - PĚŠIE KOMUNIKÁCIE A PRIESTORY
- D.6 AUTOBUSOVÉ ZASTÁVKY HROMADNEJ DOPRAVY A PRÍSTREŠY PRE CESTUJÚCICH
- E. ENERGETIKA
- E.3 PODZEMNÁ KÁBLOVÁ DISTRIBUTIČNÁ SIET' VH, NN, VO
- E.1 DISTRIBUTORIE KIOSKOVÉ TRANSFORMÁTOROVÉ STANICE 22/0,4 kV, C.2 MIEŠTOVÝ GABRIELOV TRANSFORMÁTOROVÝ VO VEŠKOU 630 kVA
- E.2 PRELOŽKY ÚSEKOV EXIST. VONKÁJŠÍCH NADZEMNÝCH ELEKTRIČNÝCH VEDENÍ VN 22 kV V KOLIŽI S EXIST. A NAVRHOVANOU ZASTAVOU, DO PODZEM. KÁBLOVÝCH VEDENÍ VN 22 kV
- F. VODNÉ HOSPODÁRSTVO
- F.1 ROZŠÍRENIE VODOJEMU KLIN I.
- F.2 ROZŠÍRENIE VODOJEMU KLIN II.
- F.3 ĎALŠIE ZÁSORNÉ POTRUBIE PRE I. TLAKOVÉ PÁSMO DN 100 V SÚBEHU S EXISTUJÚCOUN VETVOU I 4-S NADPOJENÍM NA VETVU I 4-S
- F.4 ROZŠÍRENIE ROZVODNÉJ SIETE I. TLAKOVÉHO PÁSMO DN 100 DO LOKALÍT OD CHOTÁRA, ROVEN I. A ROVEN II. PRE ZASTAVBU PO VRSTVENICU 630 M.N.M.
- F.5 ĎALŠIE ZÁSORNÉ POTRUBIE PRE II. TLAKOVÉ PÁSMO (V PRÍPADE, ŽE EXISTUJÚCE POTRUBIE MÁ PROFIL DN100)
- F.6 ROZVODNÉ POTRUBIE V II. TLAK. PÁSME DN 100 V SÚBEHU S EXIST. POTRUBÍM I-A DN 150 DĺŽKY 376,58 M V ÚSEKU ARMATÚRNÁ SACHTA-ODOČKA Z POTRUBIA DN 100 (PRELIEZENIE VETVY I-A-3)
- F.7 V II. TLAKOVOM PÁSME PRELIEZENIE VETVY I-A-3 DO LOKALIT OD CHOTÁRA A NAD KRÍŽOM PRE ZASTAVBU NAD VRSTVENICOU 630 M.N.M.
- F.8 ROZŠÍRENIE ROZVODNÉJ SIETE III. REDUKOVANÉHO TLAK. PÁSMO DO LOKALIT OD CHOTÁRA, NAD KRÍŽOM A ROVEN I. PRE ZASTAVBU NAD VRSTVENICOU 630 M.N.M.
- F.9 V III. REDUKOVANOM TLAK. PÁSME PREDLIEZENIE VETVY II-B DN 100 V SÚBEHU S VETVOU II-A V ÚSEKU OD EXISTUJÚCEHO UKONČENIA VETVY PO NAOJENIE NA VETVU PE DN 100
- F.10 ROZŠÍRENIE ROZVODNÉJ SIETE III. REDUKOVANÉHO TLAK. PÁSMO DO LOKALIT OD CHOTÁRA, POD GRAPOU A POD KUNOVÝM VRCHOM PRE ZASTAVBU NAD VRSTVENICOU 674 M.N.M.
- F.11 ROZŠÍRENIE ROZVODNÉJ SIETE III. TLAKOVÉHO PÁSMO DO LOKALIT ODUMIARKY A NAD PILOU
- F.12 ROZŠÍRENIE SPĽAŠKOVEJ KANALIZÁCIE DO LOKALIT ÚZEMNÉHO ROZVOJA
- F.13 SPĽAŠKOVÁ KANALIZÁCIA S MALOU ČOV PRE LOKALITU ODUMIARKY
- F.14 ODVÁDZANIE DAŽDOVÝCH VÔD (POVRCHOVÉ, KRYTÉ) Z LOKALIT ÚZEMNÉHO ROZVOJA
- F.15 RIGOLY NA ODVÁDZANIE DAŽDOVÝCH A EXTRAVILANOVÝCH VÔD
- F.16 ZACHYTNÝ RIGOLY A SKAROVACIE PÁSY NA OCHRANU ÚTRAVILANŤ PRED EXTRAVILANOVÝMI VODAMI
- F.17 ZACHYTNÉ NÁDRŽE A SUCHÉ NÁDRŽE NA EXTRAVILANOVÉ VODY
- F.18 SUCHÁ NÁDRŽ POLDER NA NEPOJMOVANOM PRAVOSTRANOM PRÍTOKU KLIMIANKY
- F.19 POŽIARNÁ NÁDRŽ NA POTOKU KLIMIANKA A MALÁ VODNÁ NÁDRŽ V LOKALITE PODREŠTOVOC (mlno riešená v zámke)
- F.20 ÚPRAVA VODNÝCH TOKOV