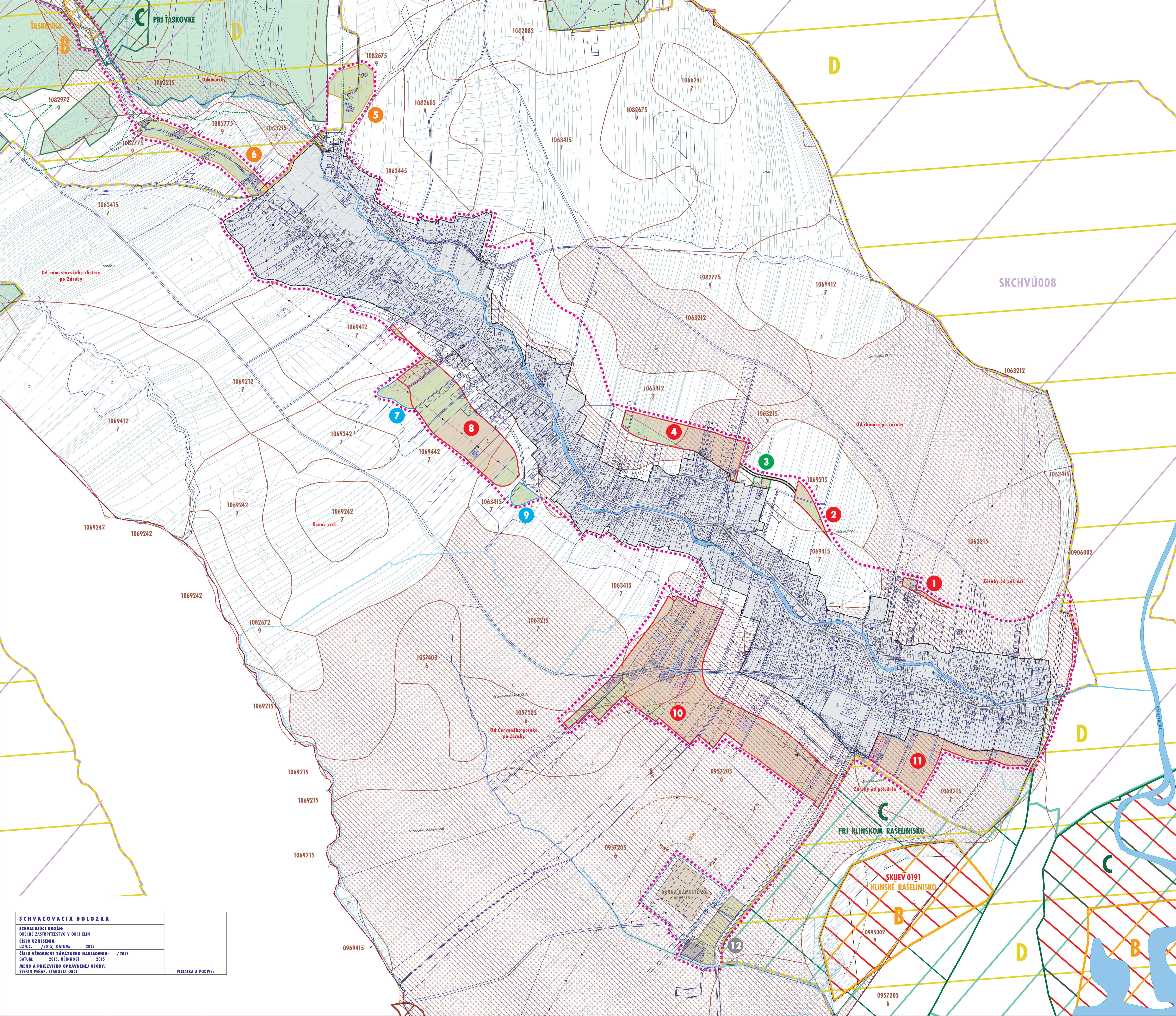


# ZMENY A DOPLNKY Č. 2 ÚZEMNÉHO PLÁNU OBCE KLIN

VÝKRES VYHODNOTENIA DÔSLEDKOV NAVRHOVANEJHO STAVEBNÉHO ROZVOJA A INÝCH ZÁMEROV NA POĽNOHOSPODÁRSKEJ PÔDE (VYHODNOTENIE ZÁBERU POĽNOHOSPODÁRSKEJ PÔDY)



SKCHVÚ008

STAV	NÁVRH	VÝHED
		POLOHOPIIS (M 1 : 5000) - PARCELY REGISTRA C / E (STAV Z R. 2013 + AKTUALIZÁCIA 02.2015)
		HRANICA KATASTRÁLNEHO ÚZEMIA OBCE
		HRANICA RIEŠENÉHO ÚZEMIA OBCE - ZMENY A DOPLNKY Č.2
		HRANICA ZASTAVANÉHO ÚZEMIA OBCE K 1.1.1990
		HRANICE BPEJ - BONITOVANÉ PŮDNO-ÉKOLOGICKÉ JEDNOTKY CHRÁNENÉ BPEJ NA K.Ú. OBCE KLIN (PRÍLOHA Č.2 K MARIÁŽNIU VLÁDY Č. 58/2013 Z. Z.)
1063412		KÓD BPEJ
6		SKUPINY BPEJ - SKUPINY KVALITY POĽNOHOSPODÁRSKEJ PÔDY (V RÁMCI VYHODNOCOVANÝCH LOKALÍT - SKUPINY 6, 7, 9)

ZÁBERY PP - ZMENY A DOPLNKY Č.2:

	1	PLÔCHY ODNÁTIA POĽNOHOSPODÁRSKEJ PÔDY S VYZNAČENÍM KULTÚRY / NÁVRH (FARBA OBYSU = FUNKCIA - VÍD RIADOK NĚJŠI) ČÍSLO LOKALITY / NÁVRH (FARBA FUNKCIE = ČERVENÁ - BYVANIE, ČIERNA - CESTY, ORANŽOVÁ - REKREAČNÉ BYVANIE, SIVÁ - VÝROBA, SLUŽBY, ZELENÁ - CHTORIN, MODRÁ - POĽNORE) ODVODNENIE POĽNOHOSPODÁRSKEJ PÔDY DRENÁŽNÝM SYSTÉMOM NA PLOCHÁCH V KONTAKTE S RIEŠENÝM ÚZEMÍM
		ORNÉ PÔDY
		TRVALÉ TRÁVNE PORASTY
		ZÁHRADY
		ZASTAVANÉ PLOCHY
		OSTATNÉ PLOCHY
		LESY
		OCHRANNÉ PÁSMO LESA (50M)
		VODNÉ TOKY
		OCHRANNÉ PÁSMO DRUŽSTVA "DAKNA NÁMESTOVO" - 50 M / 500 M

PRVKY OCHRANY PRÍRODY:

	ÚZEMIE CHKO HORNÁ ORAVA
	ZÓNY CHKO: B-ZÓNA (4.ST. OCHRANY)
	C-ZÓNA (3.ST. OCHRANY)
	D-ZÓNA (2.ST. OCHRANY)

NATURA 2000 - OSOBITNÉ CHRÁNENÉ ÚZEMIA:

	CHRÁNENÉ VTÁČIE ÚZEMIE - CHVŮ HORNÁ ORAVA SKCHVÚ008
	RAMSARSKÁ LOKALITA - MOKRADE ORAVSKÝ KOTLINY
	ÚZEMIA EURÓPSKEHO VÝZNAMU (BIOTOPEVÉ)

**SCHVALOVACIA DOLOŽKA**

SCHVALUJÚCI ORGÁN: OBECNÉ ZASTUPITEĽSTVO V OBCE KLIN	
ČÍSLO UZNENIA: UZN.Č. /2015, DÁTUM: /2015	
ČÍSLO VŠEOBECNE ZÁVÄZNEJHO MARIÁŽNIA: DÁTUM: /2015, KČMNOŠŤ: /2015	
MENO A PRIEZVISO OPRAVNENEJ OSOBY: STĚFAN PEŇÁK, STAROSTA OBCE	PEČIATKA A PODPIS:

ARCHÉNO  
NÁZOV DOKUMENTÁCIE  
**ZMENY A DOPLNKY Č. 2 ÚZEMNÉHO PLÁNU OBCE KLIN**  
NÁZOV VÝKRESU  
VÝKRES VYHODNOTENIA DÔSLEDKOV NAVRHOVANEJHO STAVEBNÉHO ROZVOJA A INÝCH ZÁMEROV NA POĽNOHOSPODÁRSKEJ PÔDE (VYHODNOTENIE ZÁBERU POĽNOHOSPODÁRSKEJ PÔDY)

OSTARÁVATEĽ  
**OBEC KLIN**  
ZASTUPITEĽ

ING. ARCH. MICHAL GAJ  
ING. ARCH. MICHAL GAJ, ING. ARCH. EVA FARAGOVÁ, ING. ARCH. MICHAL DOVIČOVIC

ING. ARCH. MICHAL GAJ, ING. ARCH. EVA FARAGOVÁ, ING. ARCH. MICHAL DOVIČOVIC  
KONCEPCIA A KODOVACIA DOKLA  
ING. ARCH. MICHAL GAJ, ING. ARCH. EVA FARAGOVÁ, ING. ARCH. MICHAL DOVIČOVIC

ING. ARCH. MICHAL GAJ, ING. ARCH. EVA FARAGOVÁ, ING. ARCH. MICHAL DOVIČOVIC  
AUTORSKÝ KOLEKTÍV ÚPN OBCE KLIN  
ING. ARCH. MICHAL GAJ, ING. ARCH. EVA FARAGOVÁ, ING. ARCH. MICHAL DOVIČOVIC, ING. JOSEF KOCHA, MILAN ŽOFFA-ŠTEK, ING. JOSEF KOCHA, ING. NATÁŠA PAULÍKOVÁ, Ing. Miroslav Barter, Ing. Nataša Paulíková, Ing. Ján Tráček, Ing. Anna Došeková

ODPORNÁ SPOLUPRÁCA NA NAVRHOV ZMEN A DOPLNKOV Č.2 ÚPN OBCE KLIN  
ING. MIROSLAV BARTER, ING. NATÁŠA PAULÍKOVÁ, ING. JÁN TRÁČEK, ING. ANNA DOŠEKOVÁ

ČÍSLO ZÁKAZY  
161-B/13

5  
2 0 1 4  
ARCHÉNO  
ARCHITECTURNÉ, STAVITEĽSKÉ A PROJEKČNÉ  
KONZULTAČNÝ ÚSTAV  
KONZULTAČNÝ ÚSTAV  
KONZULTAČNÝ ÚSTAV  
KONZULTAČNÝ ÚSTAV

MIERA  
M 1 : 5000